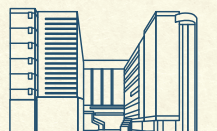


選べる入試、  
広がる未来。



入試ガイド2027

PAZ

群馬パース大学

- 看護学部  
看護学科
- リハビリテーション学部  
理学療法学科／作業療法学科／言語聴覚学科
- 医療技術学部  
検査技術学科／放射線学科／臨床工学科

パースの  
特待生選抜が変わる！

所得制限なし！

特待生  
チャンス最大 **3回**

採用人数  
最大 **70名**

詳しくはP07をチェック▶▶



# 2027年度 入試のポイント

パースの入試がもっと“選べる”入試に!

**POINT 01** 特待生になれるチャンスが最大3回に!  
チャンスが多いからこそ、一度きりじゃなく何度でも挑戦できる

**NEW** 特待生選抜 (12月総合型) + **NEW** 大学入学共通テスト利用選抜 (前期) + 一般選抜 (前期)

12月 2月

総合型や学校推薦型の合格者も、入学検定料無料でチャレンジ可能!  
他大学の受験も頑張りながらチャレンジできる併願制

詳しくはP07・10

**POINT 02** 一般選抜 「得意科目」×「学科併願」で広がる合格のチャンス!  
一度の出願で最大第4志望学科まで併願可能 追加検定料不要  
「国語」「数学」「英語」「理科」から2科目選択  
※一部学科で、試験科目に指定があります。

文系のあなたも!理系のあなたも!  
得意な科目で受験できます

出願例  
第1志望:看護学科  
第2志望:臨床工学科  
第3志望:検査技術学科  
第4志望:作業療法学科

詳しくはP09

**POINT 03** 一般選抜 (前期) は 7会場から選択可能

仙台会場 新潟会場 長野会場 富山会場 宇都宮会場 高崎会場 東京会場

詳しくはP09

**POINT 04** 英語外部検定試験の活用  
実用英語技能検定 GTEC TEAP  
基準を満たすスコアの提出で100点または80点に!

詳しくはP09~10

## 2027年度 入試スケジュール



専願 総合型選抜 I				併願 特待生選抜 (12月総合型) 特待チャンス1			入学手続期限
出願期間	試験日	合格発表	入学手続期限	出願期間	試験日	合格発表	1/22(金)
9/18(金)~10/2(金)	10/10(土)	11/2(月)	11/20(金)	11/20(金)~12/4(金)	12/12(土)	12/18(金)	

専願 学校推薦型選抜 I (指定校制)			
出願期間	試験日	合格発表	入学手続期限
11/2(月)~11/6(金)	11/14(土)	12/1(火)	12/18(金)

※Web出願登録は10/23(金)~

専願 学校推薦型選抜 II (公募制)			
出願期間	試験日	合格発表	入学手続期限
11/2(月)~11/13(金)	11/21(土)	12/1(火)	12/18(金)

専願 群馬県北部地域対象特別選抜			
出願期間	試験日	合格発表	入学手続期限
11/2(月)~11/13(金)	11/21(土)	12/1(火)	12/18(金)

併願 総合型選抜 II			
出願期間	試験日	合格発表	入学手続期限
11/2(月)~11/13(金)	11/21(土)	12/1(火)	12/18(金)

併願 社会人対象選抜 / 帰国生徒対象選抜			
出願期間	試験日	合格発表	入学手続期限
11/2(月)~11/13(金)	11/21(土)	12/1(火)	12/18(金)

※社会人対象選抜/帰国生徒対象選抜の詳細は、ホームページ・学生募集要項にてご確認ください。

併願 一般選抜 (前期) 特待チャンス2			
出願期間	試験日	合格発表	入学手続期限
1/4(月)~1/27(水)	2/6(土)	2/12(金)	3/1(月)

併願 大学入学共通テスト利用選抜 (前期) 特待チャンス3			
出願期間	試験日	合格発表	入学手続期限
1/4(月)~2/3(水)	個別試験なし	2/18(木)	3/5(金)

併願 一般選抜 (後期)			
出願期間	試験日	合格発表	入学手続期限
2/8(月)~2/26(金)	3/6(土)	3/11(木)	3/25(木)

併願 大学入学共通テスト利用選抜 (後期)			
出願期間	試験日	合格発表	入学手続期限
2/8(月)~3/3(水)	個別試験なし	3/11(木)	3/25(木)

2026

2027

# 自分にぴったりな入試をチェック!

群馬パース大学を  
第1志望として考えている

A B C D  
E F G H



医療専門職になりたいという  
「意欲」や「熱意」をアピールしたい

A B C D  
E F G H



これまでの経験(部活やボランティア等)の  
実績を活用したい

A B C D  
E F G H



群馬県の北部地域(沼田市・渋川市・吾妻郡・  
利根郡)出身である

A B C D  
E F G H



複数の学科に興味がある

A B C D  
E F G H



得意科目の学力試験で受験したい

A B C D  
E F G H



年内に行う入試で受験したい

A B C D  
E F G H



特待生にチャレンジしたい

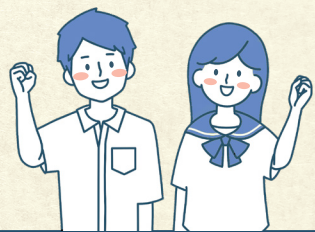
A B C D  
E F G H



? 自分にぴったりな入試がわからない

まずはオープンキャンパスに参加してみよう!  
入試のアドバイスを受けられるチャンス★

入試のポイントを紹介する「入試説明会」や  
「年内入試対策講座」も実施予定! ※詳しくは本学ホームページをご覧ください。



2026  
年度  
**OPEN  
CAMPUS**  
日程

6/28(日)・7/5(日)・7/12(日)  
8/1(土)・8/2(日)・8/22(土)・8/23(日)  
9/5(土) 年内入試対策講座

## 群馬パース大学 入試一覧

### A 総合型選抜Ⅰ

面接(看護学科はグループディスカッション)と  
マッチングシート等で入学意欲や将来への熱意を評価。

基礎学力試験+面接(看護学科はグループディスカッション)+  
マッチングシート+調査書

詳しくはP05

### B 総合型選抜Ⅱ

面接で入学意欲や将来への熱意を評価。  
最大第3志望学科まで併願できる!他大学との併願も可能!

基礎学力試験+面接+調査書

詳しくはP05

### C 学校推薦型選抜Ⅰ(指定校制)

本学が指定する高校から推薦を受けた生徒が出願できる。

学生募集要項は指定校にのみ別途通知します

詳しくはP06

### D 学校推薦型選抜Ⅱ(公募制)

学校長の推薦で出願できる。  
※理学療法学科、作業療法学科、言語聴覚学科、臨床工学科は学習成績の状況  
(評定平均値)の出願基準なし

基礎学力試験+面接+調査書

詳しくはP06

### E 群馬県北部地域対象特別選抜

群馬県北部地域の出身者対象。  
該当地域以外の高校に通っている方でも受験可能。

基礎学力試験+面接+調査書

詳しくはP06

### F 特待生選抜(12月総合型)

特待生は「基礎学力試験」の結果で選抜!  
最大第3志望学科まで併願できる!  
年内入試の合格者も入学検定料無料でチャレンジ可能!

基礎学力試験+面接+調査書

詳しくはP08

### G 一般選抜(前期・後期)

特待生選抜を実施!(前期のみ)※詳しくはP07・10  
最大第4志望学科まで併願できる!※一部学科に科目指定あり  
英語外部検定試験の成績をみなし得点として活用可能(基準あり)

2科目型の学力試験(マークシート式)

詳しくはP09

### H 大学入学共通テスト利用選抜(前期・後期)

特待生選抜を実施!(前期のみ)※詳しくはP07・10  
大学入学共通テストの自己採点后に出願可能!  
英語外部検定試験の成績をみなし得点として活用可能(基準あり)

大学入学共通テストの結果を活用(大学個別試験なし)

詳しくはP10

その他の入試: 社会人対象選抜 帰国生徒対象選抜 ※選抜の詳細はホームページ・学生募集要項にてご確認ください。

## 年内入試のここがオススメ!

- ✓ 12月までに合格が決まる!
- ✓ 入学の権利をキープしたまま特待生選抜にチャレンジできる!
- ✓ 高校時代の頑張りや将来への熱意をアピールできる!
- ✓ 合格が決まれば残りの高校生活を満喫できる!



POINT!! 一番早い入試は9月から出願開始!早めに対策をしよう!

# 入試情報

総合型選抜Ⅰ・Ⅱ 募集人員	看護学部	リハビリテーション学部			医療技術学部		
	看護学科 10名	理学療法学科 10名	作業療法学科 5名	言語聴覚学科 5名	検査技術学科 8名	放射線学科 8名	臨床工学科 10名

※ 募集人員は、群馬県北部地域対象特別選抜と社会人対象選抜、帰国生徒対象選抜を合わせた人数です。

## 専願 総合型選抜Ⅰ

出願期間	9/18金～10/2金	試験日	10/10土	合格発表	11/2月
------	-------------	-----	--------	------	-------

対象学部	試験科目	内容	配点
看護学部 リハビリテーション学部 医療技術学部	基礎学力試験	【形式】 60分/マークシート式  【出題内容】 ・日本語と英語の基礎的な語彙力(読み、書き、表現、読解、要約など) ・基礎的な計算技能(高校1年程度までに習得する内容を中心に)出題	100点
看護学部	グループ ディスカッション	【形式】 1グループあたり受験者5～7名、30分程度。 会場には受験票のみ持ち込み可能です。 【ディスカッションテーマ】 看護は人々の人生の最後に関わる仕事でもある。 「人生の最後をどこで迎えることが望ましいか」について議論せよ。	100点
リハビリテーション学部 医療技術学部	面接	【形式】 15分程度の個別面接。受験者1名に対して評価者2～3名。 出願者数により、集団面接になる場合があります。	100点
看護学部 リハビリテーション学部 医療技術学部	書類審査 (マッチングシート)	本学ホームページよりダウンロードの上、出願時に提出。 各学部・学科のアドミッション・ポリシーとマッチし、保健医療専門職を目指して 本学で学び、将来その職で活躍したいとする熱意や意欲があるか、 そしてその学修に対し「主体性」と「協働性」をもって臨める素養があるかを評価します。	20点
看護学部 リハビリテーション学部 医療技術学部	調査書	各学部・学科のアドミッション・ポリシーに基づき、 「基礎学力」「基本的生活態度」「主体性等」について、記載内容を評価します。	30点

## 併願 総合型選抜Ⅱ

複数学科併願

一度の出願で3学部7学科から自由に組み合わせて最大第3志望学科まで併願可能、追加検定料不要

出願期間	11/2月～11/13金	試験日	11/21土	合格発表	12/1火
------	--------------	-----	--------	------	-------

対象学部	試験科目	内容	配点
看護学部 リハビリテーション学部 医療技術学部	基礎学力試験	【形式】 60分/マークシート式  【出題内容】 ・日本語と英語の基礎的な語彙力(読み、書き、表現、読解、要約など) ・基礎的な計算技能(高校1年程度までに習得する内容を中心に)出題	100点
看護学部 リハビリテーション学部 医療技術学部	面接	【形式】 15分程度の個別面接。受験者1名に対して評価者2～3名。 出願者数により、集団面接になる場合があります。	100点
看護学部 リハビリテーション学部 医療技術学部	調査書	各学部・学科のアドミッション・ポリシーに基づき、 「基礎学力」「基本的生活態度」「主体性等」について、記載内容を評価します。	30点

学校推薦型選抜 Ⅰ・Ⅱ 募集人員	看護学部	リハビリテーション学部			医療技術学部		
	看護学科 25名	理学療法学科 20名	作業療法学科 13名	言語聴覚学科 15名	検査技術学科 15名	放射線学科 20名	臨床工学科 15名

## 専願 学校推薦型選抜Ⅰ(指定校制)

- ・学校推薦型選抜Ⅰは本学が高等学校を指定し、その高等学校で推薦を受けた生徒だけに試験を認める試験です。
- ・学校推薦型選抜Ⅰの学生募集要項は、指定校にのみ別途通知します。指定校の有無や出願要件等については、各高等学校にご確認ください。

出願期間	11/2月～11/6金	試験日	11/14土	合格発表	12/1火
------	-------------	-----	--------	------	-------

※ Web出願は10/23から登録可能

## 専願 学校推薦型選抜Ⅱ(公募制)

〈学習成績の状況(評定平均値)の出願基準〉※ 第3学年(中等教育学校は6学年)1学期または前期までの時点

看護学部	リハビリテーション学部			医療技術学部			
	看護学科	理学療法学科	作業療法学科	言語聴覚学科	検査技術学科	放射線学科	臨床工学科
3.2以上	出願基準なし			3.2以上			出願基準なし

出願期間	11/2月～11/13金	試験日	11/21土	合格発表	12/1火
------	--------------	-----	--------	------	-------

対象学部	試験科目	内容	配点
看護学部 リハビリテーション学部 医療技術学部	基礎学力試験	【形式】 60分/マークシート式  【出題内容】 ・日本語と英語の基礎的な語彙力(読み、書き、表現、読解、要約など) ・基礎的な計算技能(高校1年程度までに習得する内容を中心に)出題	100点
	面接	【形式】 10分程度の個別面接。受験者1名に対して評価者2～3名。 出願者数により、集団面接になる場合があります。 推薦書・志望理由書は面接の参考資料とします。	100点
	調査書	各学部・学科のアドミッション・ポリシーに基づき、 「基礎学力」「基本的生活態度」「主体性等」について、記載内容を評価します。	30点

群馬県北部地域対象特別選抜募集人員

総合型選抜Ⅰ・Ⅱを参照(P05)

## 専願 群馬県北部地域対象特別選抜

どんな入試? 本学の原点でもある、群馬県北部地域の出身者を対象とし、将来、地元地域に根付いて、この地域の医療・福祉の発展、充実に貢献できる医療専門職を育成することを目的とした入試。

- ✓ 出願時点で、群馬県沼田市、渋川市、吾妻郡、利根郡に父母等の主たる家計支持者が居住し、入学後も継続して居住の見込みの方
- ✓ 学習成績の状況(評定平均値)の出願基準なし

出願期間	11/2月～11/13金	試験日	11/21土	合格発表	12/1火
------	--------------	-----	--------	------	-------

対象学部	試験科目	内容	配点
看護学部 リハビリテーション学部 医療技術学部	基礎学力試験	【形式】 60分/マークシート式  【出題内容】 ・日本語と英語の基礎的な語彙力(読み、書き、表現、読解、要約など) ・基礎的な計算技能(高校1年程度までに習得する内容を中心に)出題	100点
	面接	【形式】 10分程度の個別面接。受験者1名に対して評価者2～3名。出願者数により、集団面接になる場合があります。 志望理由書は面接の参考資料とします。	100点
	調査書	各学部・学科のアドミッション・ポリシーに基づき、「基礎学力」「基本的生活態度」「主体性等」について、記載内容を評価します。	30点

医療専門職になりたいという「意欲」や「熱意」をアピールしたい

学校生活での経験や身に付けた力をアピールしたい

所得制限なし!

# 2027年度より拡大! 特待生選抜

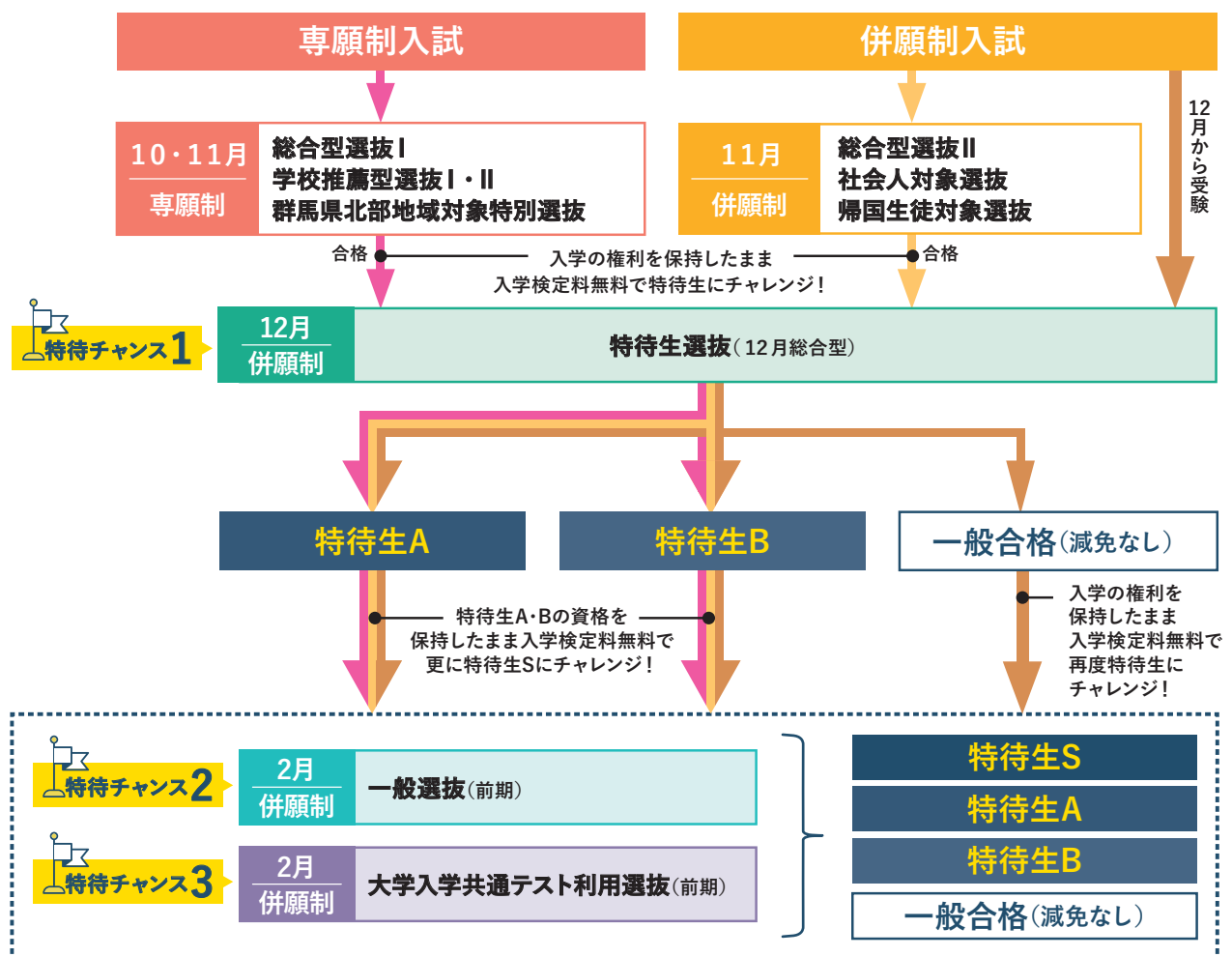
最大70名

<b>特待生S</b> 最大4年間の授業料等 <b>全額免除</b>	<b>特待生A</b> 最大4年間の授業料等 <b>後期分全額免除</b>	<b>特待生B</b> 1年次の授業料等 <b>後期分全額免除</b>
--	---	---

※ 特待生Sと特待生Aは、進級時に継続可否の審査あり

特待生にはS、A、Bの3つの区分があり、各特待生選抜において優秀な成績を収めた受験者より、選考の上決定します。

## 最大3回のチャンスで目指せ特待生!!



<注意事項>  
 ・複数の特待生に選抜された場合、免除額が大きい区分が採用されます(重複採用はされません)。  
 ・既合格者が特待生に選抜されなかった場合でも、既に得た入学の権利は取り消されません。  
 ・専願制入試の既合格者は、特待生に選抜されなかった場合でも、入学を辞退することはできません。  
 ・併願制入試の既合格者が、合格した学科以外を第1志望として特待生選抜に出願する場合は、別途入学検定料がかかります。

特待生選抜 (12月総合型) 募集人員	看護学部		リハビリテーション学部			医療技術学部	
	看護学科	理学療法学科	作業療法学科	言語聴覚学科	検査技術学科	放射線学科	臨床工学科
	8名	6名	3名	3名	6名	7名	5名

※ 募集人員は、特待生A・Bおよび一般合格(減免なし)を合わせた人数です。

併願 NEW/ 特待生選抜(12月総合型) 特待チャンス1

出願期間 11/20金~12/4金 試験日 12/12土 合格発表 12/18金

対象学部	試験科目	内容	配点
看護学部 リハビリテーション学部 医療技術学部	基礎学力試験	<b>【形式】</b> 90分/マークシート式  <b>【出題内容】</b> ・日本語と英語の基礎的な語彙力(読み、書き、表現、読解、要約など) ・基礎的な計算技能(高校1年程度までに習得する内容を中心に)出題	100点
	面接 ※既合格者は実施しません	<b>【形式】</b> 15分程度の個別面接。受験者1名に対して評価者2~3名。 出願者数により、集団面接になる場合があります。	100点
	調査書 ※既合格者は実施しません	各学部・学科のアドミッション・ポリシーに基づき、「基礎学力」「基本的生活態度」「主体性等」について、記載内容を評価します。	30点

### 複数学科併願

一度の出願で3学部7学科から自由に組み合わせて最大第3志望学科まで併願可能、追加検定料不要  
 ※ 特待生選抜は、第1志望学科合格者を対象とします。

### 特待生選抜

- ✓ 特待生選抜(12月総合型)の成績上位者には、最大4年間の授業料等の後期分を全額免除
- ✓ 特待生に選ばれなかった場合も、一般合格(減免なし)のチャンスあり!
- ✓ 既合格者も入学の権利を保持したまま受験OK!(入学検定料無料)



### 特待生選抜方法

1. 総合成績(基礎学力試験+面接+調査書)をもって入学に関する可否を判定します。※ 既合格者を除く。
2. ①上記1.の合格者(第1志望学科合格者のみ対象)および ②既合格受験者(総合型や学校推薦型などの合格者)を対象として、試験科目「基礎学力試験」で優秀な成績を収めた者の中から、「特待生A・B」を決定します。  
 ※ ②で、特待生に選抜されなかった場合は一般合格(減免なし)となります。  
 ※ ④で、特待生に選抜されなかった場合でも、既に得た入学の権利は取り消されません。

年内に目指せる特待生にチャレンジしたい

一般選抜 (前期・後期) 募集人員	看護学部		リハビリテーション学部			医療技術学部		
	看護学科 30名	理学療法学科 20名	作業療法学科 7名	言語聴覚学科 5名	検査技術学科 25名	放射線学科 25名	臨床工学科 15名	

※ 募集人員は、特待生S・A・Bおよび一般合格(減免なし)を合わせた人数です。

併願 **一般選抜(前期・後期)** **特待チャンス2** (前期のみ)

前期 >>	出願期間	1/4月~1/27水	試験日	2/6土	合格発表	2/12金
後期 >>	出願期間	2/8月~2/26金	試験日	3/6土	合格発表	3/11木

対象学部	試験科目 <「国語」「数学」「英語」「理科」から2科目選択>		総点
看護学部 リハビリテーション学部 医療技術学部*	国語	「現代の国語」「言語文化(古文・漢文を除く)」より出題	200点 (各100点)
	数学	「数学I、数学A」より出題 *数学Aは「図形の性質」「場合の数と確率」の範囲から出題します。	
	英語	「英語コミュニケーション」「英語コミュニケーションII」「論理・表現I」より出題	
	理科	「物理基礎」「化学基礎」「生物基礎」いずれか2科目合計 または 「物理」「化学」「生物」いずれか1科目	
【形式】120分/マークシート式			

※ 医療技術学部のうち検査技術学科・放射線学科は、「国語」「数学」「英語」から1科目、「理科」から1科目選択とします。

**英語外部検定試験の活用** ※任意

活用する際は、Web出願時に試験科目「英語」を選択し、本学が対象とするテストで基準を満たすスコアの証明を提出することで、本学の「英語」の得点とみなします。なお、試験当日の「英語」の得点と比較し、いずれか高得点の方を採用します。

対象テスト	みなし得点		証明書類
	100点(CEFR:B2以上)	80点(CEFR:B1)	
実用英語技能検定 [従来型、CBT、S-CBT、S-Interview]	準1級以上	2級	いずれかの合格証明書
GTEC [Advanced、CBT]	1180以上	930-1179	OFFICIAL SCORE CERTIFICATE*
TEAP [4技能の総合点]	309以上	225-308	成績表*

※ 出願時に有効期限内のものに限ります。

**複数学科併願**

一度の出願で3学部7学科から**最大第4志望学科まで併願可能**、追加検定料不要

※ 検査技術学科・放射線学科を併願する場合は、「理科」の選択が必須です。

**試験会場** 対象:一般選抜(前期)

県外の方も受験しやすいよう、**7か所の試験会場**を設置しています。  
どちらの会場でも同じ試験時間割・試験問題にて実施します。

- 高崎会場:群馬パース大学
- 長野会場:JA長野県ビル・アクティフホール
- 仙台会場:TKP仙台西口ビジネスセンター
- 東京会場:TKP神田ビジネスセンター
- 宇都宮会場:栃木県総合文化センター
- 富山会場:富山県民会館
- 新潟会場:コープシティ花園GARESSO

**同時出願**

大学入学共通テスト利用選抜と同時出願すると、入学検定料を**8,000円割引**します。

通常 別々に出願	入学検定料合計 48,000円	>>	同時出願	入学検定料合計 40,000円	入学検定料 8,000円割引
----------	-----------------	----	------	-----------------	----------------

**出願の組み合わせ**

- ①一般選抜(前期)+大学入学共通テスト利用選抜(前期) ②一般選抜(後期)+大学入学共通テスト利用選抜(後期)

大学入学共通テスト 利用選抜(前期・後期) 募集人員	看護学部		リハビリテーション学部			医療技術学部		
	看護学科 7名	理学療法学科 4名	作業療法学科 2名	言語聴覚学科 2名	検査技術学科 6名	放射線学科 10名	臨床工学科 5名	

※ 募集人員は、特待生S・A・Bおよび一般合格(減免なし)を合わせた人数です。

併願 **大学入学共通テスト利用選抜(前期・後期)** **特待チャンス3** (前期のみ)

前期 >>	出願期間	1/4月~2/3水	個別試験なし	合格発表	2/18木
後期 >>	出願期間	2/8月~3/3水	個別試験なし	合格発表	3/11木

対象学部	指定科目 <「国語」「数学」「外国語」「理科」から高得点の3科目>		総点
看護学部 リハビリテーション学部 医療技術学部*	国語	『国語』(近代以降の文章) *110点満点を100点に換算します。	300点 (各100点)
	数学	『数学I、数学A』、『数学II、数学B、数学C』から高得点の1科目	
	外国語	『英語』(リーディング) *リスニングの得点は利用しません。	
	理科	『物理基礎/化学基礎/生物基礎/地学基礎』から 『物理基礎』『化学基礎』『生物基礎』の2出題範囲合計 または 『物理』『化学』『生物』から高得点の1科目 *理科を2科目受験する場合、同一名称を含む出願範囲・科目の組み合わせでも選択可能です。	

※ 医療技術学部のうち検査技術学科・放射線学科は、「国語」「数学」「外国語」から高得点の2科目、「理科」から高得点の1科目とします。

**英語外部検定試験の活用** ※任意

活用する際は、令和9年度大学入学共通テストの「英語(リーディング)」を受験し、本学が対象とするテストで基準を満たすスコアの証明を提出することで、本学の「英語(リーディング)」の得点とみなします。大学入学共通テストの得点と、みなし得点のいずれか高得点の方を採用します。大学入学共通テストの「英語(リーディング)」を受験していない場合は英語外部検定試験を活用できません。  
なお、対象テスト、みなし得点および証明書類については、一般選抜と同一です(P09参照)。

**複数学科併願**

学科ごとに別々に出願することで併願可能です。(一度の出願での複数学科併願は不可)

**既合格者も入学検定料無料で受験OK!**

**一般選抜(前期)**

**大学入学共通テスト利用選抜(前期)**

# 特待生選抜

- ✓ 一般選抜(前期)および大学入学共通テスト利用選抜(前期)の成績上位者には、**最大で4年間の授業料等を100%免除**
- ✓ 特別な申請は必要なく、**受験者全員が特待生選抜の対象に!**

<b>特待生S</b>	最大4年間の 授業料等 <b>全額免除</b>	<b>特待生A</b>	最大4年間の授業料等 <b>後期分 全額免除</b>	<b>特待生B</b>	1年次の授業料等 <b>後期分 全額免除</b>
-------------	-------------------------------	-------------	-----------------------------------	-------------	---------------------------------

一般選抜(前期)	<b>特待生 S・A・B 合計38名</b>	大学入学共通テスト 利用選抜(前期)	<b>特待生 S・A・B 合計12名</b>
----------	------------------------	-----------------------	------------------------

- \*複数の特待生に選抜された場合、免除額が大きい区分が採用されます(重複採用はされません)。
- \*特待生に選抜されなかった場合でも、各選抜区分の合格基準に達していれば一般合格(減免なし)となります。
- \*既合格受験者で、特待生に選抜されなかった場合でも、既に得た入学の権利は取り消されません。
- \*専願制入試の既合格者は、特待生に選抜されなかった場合でも、入学を辞退することはできません。
- \*併願制入試の既合格者が、合格した学科以外を第1志望として特待生選抜に出願する場合は、別途入学検定料がかかります。

# 入試データ

●2026年度 入試結果

看護学科	募集人員	受験者数	合格者数	倍率	
総合型選抜Ⅰ	10	20	17	1.2	
総合型選抜Ⅱ		20 (16)	15 (15)	1.3 (1.1)	
群馬県北部地域対象特別選抜		1	0	-	
社会人対象選抜		0	0	-	
帰国生徒対象選抜		0	0	-	
学校推薦型選抜Ⅰ		25	39	39	1.0
学校推薦型選抜Ⅱ			3	3	1.0
一般選抜		35	134 (120)	63 (63)	2.1 (1.9)
			4 (4)	1 (1)	4.0 (4.0)
大学入学共通テスト 利用選抜		10	75	29	2.6
	5		1	5.0	
合計	80	301 283	168 (168)	1.8 (1.7)	

理学療法学科	募集人員	受験者数	合格者数	倍率	
総合型選抜Ⅰ	10	20	16	1.3	
総合型選抜Ⅱ		12 (6)	5 (5)	2.4 (1.2)	
群馬県北部地域対象特別選抜		0	0	-	
社会人対象選抜		0	0	-	
帰国生徒対象選抜		1	0	-	
学校推薦型選抜Ⅰ		20	23	23	1.0
学校推薦型選抜Ⅱ			6	6	1.0
一般選抜		25	72 (40)	26 (24)	2.8 (1.7)
			2 (1)	0 (0)	-
大学入学共通テスト 利用選抜		5	26	24	1.1
	0		0	-	
合計	60	162 123	100 98	1.6 (1.3)	

作業療法学科	募集人員	受験者数	合格者数	倍率	
総合型選抜Ⅰ	5	6	6	1.0	
総合型選抜Ⅱ		10 (2)	3 (2)	3.3 (1.0)	
群馬県北部地域対象特別選抜		0	0	-	
社会人対象選抜		0	0	-	
帰国生徒対象選抜		0	0	-	
学校推薦型選抜Ⅰ		13	16	16	1.0
学校推薦型選抜Ⅱ			1	1	1.0
一般選抜		10	55 (22)	14 (12)	3.9 (1.8)
			1 (0)	1 (0)	1.0 -
大学入学共通テスト 利用選抜		2	10	6	1.7
	0		0	-	
合計	30	99 57	47 43	2.1 (1.3)	


言語聴覚学科	募集人員	受験者数	合格者数	倍率	
総合型選抜Ⅰ	5	8	5	1.6	
総合型選抜Ⅱ		7 (1)	0 (0)	-	
群馬県北部地域対象特別選抜		0	0	-	
社会人対象選抜		0	0	-	
帰国生徒対象選抜		0	0	-	
学校推薦型選抜Ⅰ		15	25	25	1.0
学校推薦型選抜Ⅱ			5	2	2.5
一般選抜		8	43 (13)	2 (2)	21.5 (6.5)
			1 (0)	0 (0)	-
大学入学共通テスト 利用選抜		2	4	1	4.0
	0		0	-	
合計	30	93 56	35 35	2.7 1.6	

検査技術学科	募集人員	受験者数	合格者数	倍率	
総合型選抜Ⅰ	8	17	15	1.1	
総合型選抜Ⅱ		12 (2)	3 (2)	4.0 (1.0)	
群馬県北部地域対象特別選抜		0	0	-	
社会人対象選抜		0	0	-	
帰国生徒対象選抜		0	0	-	
学校推薦型選抜Ⅰ		15	13	13	1.0
学校推薦型選抜Ⅱ			3	3	1.0
一般選抜		30	105 (51)	53 (39)	2.0 (1.3)
			7 (1)	4 (0)	1.8 -
大学入学共通テスト 利用選抜		7	36	30	1.2
	1		1	1.0	
合計	60	194 (124)	122 103	1.6 (1.2)	


放射線学科	募集人員	受験者数	合格者数	倍率	
総合型選抜Ⅰ	8	21	15	1.4	
総合型選抜Ⅱ		21 (19)	17 (17)	1.2 (1.1)	
群馬県北部地域対象特別選抜		1	1	1.0	
社会人対象選抜		0	0	-	
帰国生徒対象選抜		0	0	-	
学校推薦型選抜Ⅰ		20	16	16	1.0
学校推薦型選抜Ⅱ			5	5	1.0
一般選抜		30	134 (106)	53 (53)	2.5 (2.0)
			9 (8)	1 (1)	9.0 (8.0)
大学入学共通テスト 利用選抜		12	50	20	2.5
	2		1	2.0	
合計	70	259 (228)	129 129	2.0 1.8	

臨床工学科	募集人員	受験者数	合格者数	倍率	
総合型選抜Ⅰ	10	6	6	1.0	
総合型選抜Ⅱ		12 (0)	0 (0)	-	
群馬県北部地域対象特別選抜		0	0	-	
社会人対象選抜		0	0	-	
帰国生徒対象選抜		0	0	-	
学校推薦型選抜Ⅰ		15	15	15	1.0
学校推薦型選抜Ⅱ			0	0	-
一般選抜		20	86 (15)	9 (6)	9.6 (2.5)
			4 (0)	1 (0)	4.0 -
大学入学共通テスト 利用選抜		5	7	5	1.4
	0		0	-	
合計	50	130 43	36 32	3.6 1.3	

- 受験者数および合格者数は併願者を含む(総合型選抜Ⅱ、一般選抜)
- ( )内の数字は第1志望者数で内数
- 第1志望で合格した場合、第2志望以降の合否判定は実施しない(総合型選抜Ⅱ、一般選抜)
- 倍率は受験者数/合格者数



**過去問題**  
ダウンロードはこちら!



入試に関するお問い合わせ

群馬パース大学 入試広報課

〒370-0006 群馬県高崎市問屋町1-7-1  
 ●TEL:027-365-3366(代) ●FAX:027-365-3367  
 ●E-mail:nyushi-koho@paz.ac.jp

**TEL027-365-3370**

受験生サイト

入試情報・  
学生募集要項はこちら!

