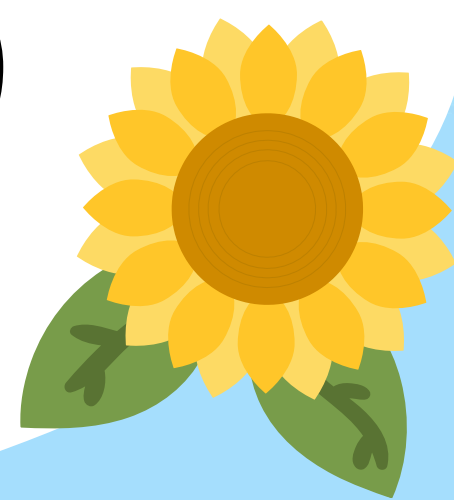


夏休み

群馬パース大学

図書館開放の お知らせ

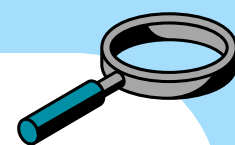


調べ学習講座 開催！



「キミはコミュニケーション探偵」(調べ学習講座)開催！調査報告書の提出でステッカープレゼント！

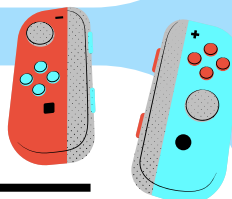
本探しゲーム実施！



図書館を探検しながら本を探してみよう！
賞品ももらえます！



eスポーツを体験できる！



図書館でeスポーツを体験できます！勉強や宿題の合間にリフレッシュ！

他にもできることは？

- ☆閲覧席で学習！
 - ☆図書や雑誌の利用も！
- 詳しくは裏面へ



期 間

2024年8月5日(月)～9月26日(木)

※土曜日・日曜日、祝日、8月12日(月)～8月16日(金)は休館

時 間

9:00～20:00まで

対 象

小学生・中学生・高校生

〈お問い合わせ先〉

群馬パース大学附属図書館 群馬県高崎市問屋町1-7-1
TEL:027-388-0300 HP:<https://www.paz.ac.jp/library/>





〈できることは？〉



[閲覧室の利用]……館内の座席を利用し、自由に自習をすることができます。

[図書や資料の閲覧]……館内の本や雑誌を自由に閲覧することができます。

[eスポーツ体験]……eスポーツを体験することができます(本学作業療法学科協賛)。

[調べ学習講座]……コミュニケーション障がいを引き起こす原因について図書館の資料を使って調べて、本学の先生にアドバイスをもらいましょう(本学言語聴覚学科協賛)。

〈利用するには？〉



所属学校の名札または学生証をご持参の上、図書館2階カウンターにて申込用紙をご記入をお願いいたします。1日利用証を貸出いたします。

1日利用証はお帰りの際、カウンターにご返却ください。

図書の貸出をご希望の場合は別途手続きをしますので、カウンターまでお声がけください。

〈駐輪場・駐車場について〉



- ・ 交通アクセスについては左下の地図をご確認ください。
- ・ 駐輪場は別館ANNEXの1階です。必ず鍵をかけて停めてください。
- ・ 駐車場は大学教職員駐車場と学友会館前にある「来客用」スペースをご利用ください。満車の場合は恐れ入りますが、近隣のコインパーキングのご利用をお願いいたします。



〈図書館からのお願い〉



※飲み物は水筒やペットボトル等、ふた付きの容器のみ持ち込み・水分補給ができます。

※食事をする場合は、キャンパス内1階学生ホールがご利用いただけます。

図書館内は食事は不可となりますのでご注意ください。

※貸出していない図書や資料の持ち出しはご遠慮ください。

※貴重品(お財布・スマホ等)の管理をお願いいたします。

