

## 障害学生支援

群馬パース大学は、障害を理由とする不当な差別的取り扱いを排除し、障害のあるすべての学生（本学で修学を希望する者を含む）の教育を受ける権利を尊重し、修学に関わる支援を必要とする皆さんへの配慮を、全学の取り組みとして進めています。

### 修学支援までの流れ 【入学後・在学中】

#### 1. 支援の相談

障害等による修学上の支援を受けるためには、下記窓口へ直接お越しいただくか、電話・メールにて事前にご相談ください。

窓 口	群馬パース大学 学生支援センター（5号館1階）
住 所	〒370-0006 群馬県高崎市問屋町1-5-2
電 話	027-388-0421
メー ル	paz-gakusei@paz.ac.jp

#### 2. 修学における支援を申請

「修学における支援申請書」を受け取り、希望する支援内容等必要事項を記入のうえ学生支援センターへ提出します。

#### 3. 面談日時の調整・実施

提出された申請書に基づき、症状や障害の程度、支援内容等について、学科教員等による面談を実施のうえ、本学の支援体制を説明します。

#### 4. 障害特性に応じた支援事項の確認・支援方法の検討

関係部署等において支援事項の確認・支援方法の検討を行います。

#### 5. 支援内容の決定・通知

支援内容を決定し、申請者へ通知を行います。

#### 6. 支援の実施

授業担当教員や所属学科教員等の関係部署へ周知と理解・協力を要請します。

#### 7. 支援結果の評価・関係部署等への報告

支援結果の確認や見直しにより、支援改善を行っていきます。

## バリアフリーの状況について

構内・校舎のバリアフリー状況をご案内します。

### 1号館（看護学科・理学療法学科・作業療法学科・言語聴覚学科・図書館棟）



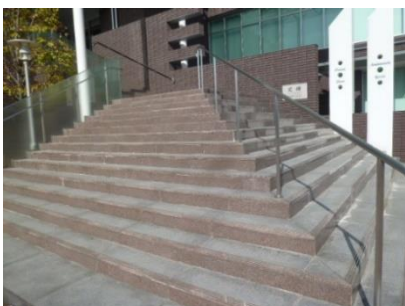
1号館1階自動ドア



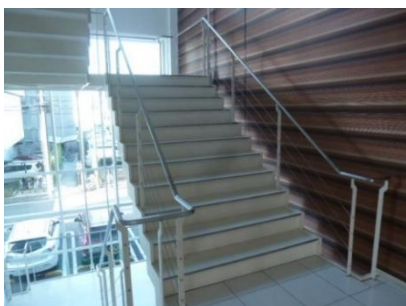
1号館2階自動ドア



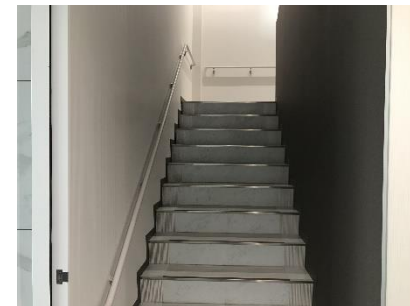
1号館 ANNEX1階自動ドア



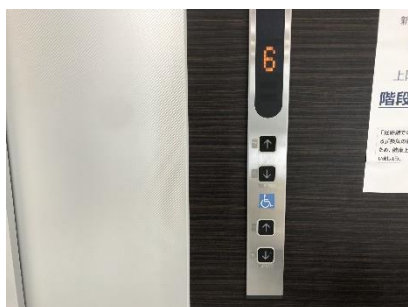
1号館正面玄関入口（外）



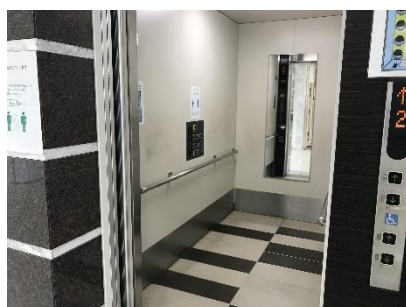
1号館階段手すり



1号館 ANNEX 階段手すり



1号館エレベーター点字ボタン



1号館エレベーター内部



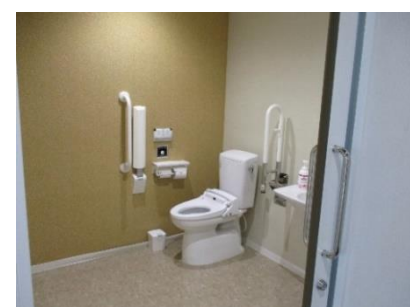
1号館 ANNEX エレベーター内部



1号館多目的トイレ案内

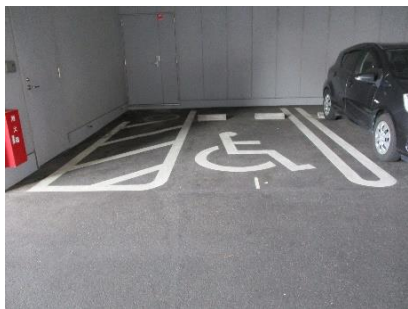


1号館多目的トイレ内部



1号館 ANNEX 多目的トイレ内部

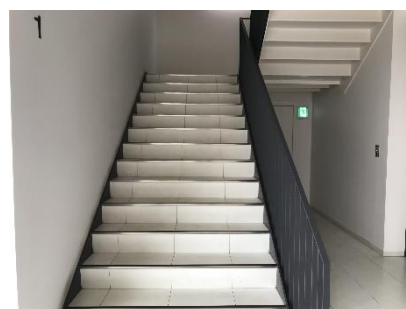
2号館 (検査技術学科棟)



障害者優先駐車場



1階自動ドア



階段手すり



エレベーター内部



多目的トイレ案内



多目的トイレ内部

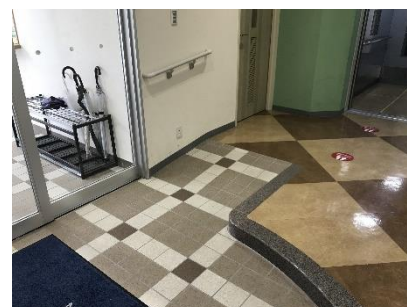
3号館 (体育棟)



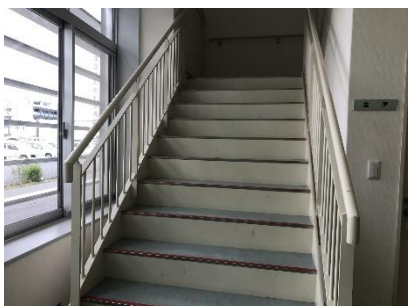
障害者優先駐車場



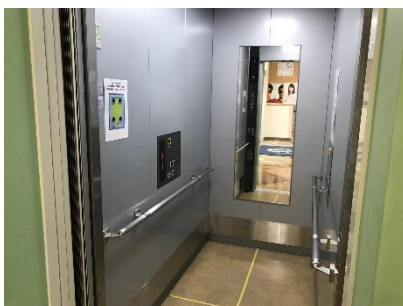
1階自動ドア



玄関スロープ (館内)



階段手すり



エレベーター内部



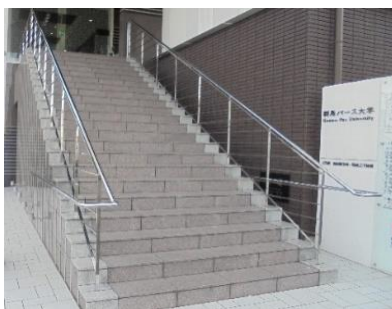
多目的トイレ内部



4号館 (放射線学科・臨床工学科棟)



障害者優先駐車場



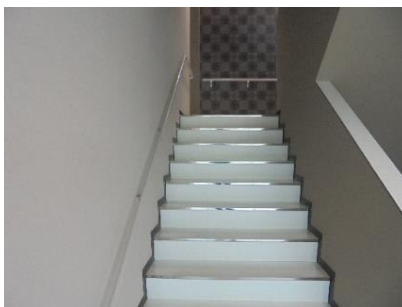
正面玄関入口 (外)



1階自動ドア



2階自動ドア



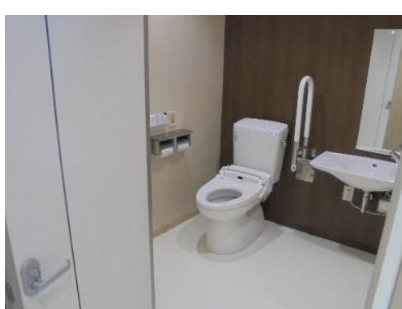
階段手すり



エレベーター前



多目的トイレ案内



多目的トイレ内部

5号館

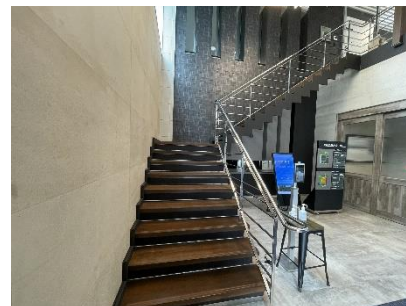
(学生支援センター・健康管理センター・国際交流センター・地域連携センター・看護実践教育センター  
・学生専用マンション)



1階自動ドア



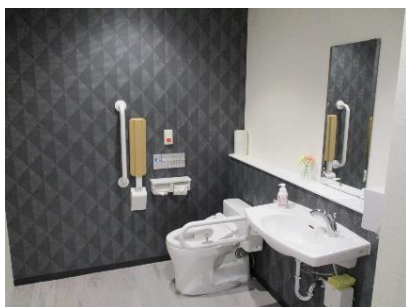
2階自動ドア



階段手すり



多目的トイレ案内



多目的トイレ内部